

# ESPAI *daa*

xarxa d'arts escèniques  
amateurs de catalunya



Una iniciativa del Centre de Promoció de Cultura Popular i Tradicional Catalana proposada a diverses Federacions de cultura popular catalanes

# pER QUÈ ESPAI “a” ?

---

- ▶ Partim de la idea d'utilitzar el concepte **ESPAI**
  - ▶ per referir-nos a l'**espai** físic, vinculat a un equipament escènic i a una localitat
  - ▶ per posar en valor l'**espai** del món amateur en la nostra cultura de qualitat
- ▶ Per què “a”?
  - ❑ amateur
  - ❑ ateneu
  - ❑ art
  - ❑ associació
  - ❑ acció
  - ❑ activitat
- ▶ **Xarxa d'arts escèniques amateurs** ens dóna informació del contingut

# pRESENTACIÓ DEL PROJECTE

---

- ▶ Les produccions d'espectacles amateurs que es duen a terme arreu de Catalunya compten amb la **implicació d'un gran nombre de persones**, sovint amb uns **elevats estàndards de qualitat**.
- ▶ Es vol dissenyar una **programació durant la temporada 2012** amb una **selecció de produccions** amateurs de teatre, dansa, música i cant coral amb la voluntat que **circulin en una xarxa d'espais escènics** seleccionats entre els ateneus catalans federats
  - ▶ **Volem donar** visibilitat i recorregut a produccions artístiques de qualitat, oferint-les a **públics més amplis**
  - ▶ **Volem donar** visibilitat a la vitalitat xarxa d'espais escènics amateurs i a la **riquesa dels ateneus catalans**
- ▶ És un **projecte amb vocació de continuïtat**, dissenyat per evolucionar any rere any amb la incorporació de nous espais, noves produccions i nous reptes amb un doble objectiu: incentivar les produccions de proximitat i la generació de nous públics

# OBJECTIUS GENERALS I ESPECÍFICS

---

- ▶ **Potenciar i incentivar la creació de nous públics**
  - ▶ Creiem en el potencial dels ateneus per **implicar un públic de proximitat**: volem incidir en aquest públic que no és consumidor habitual d'espectacles culturals
    - ▶ Volem implicar en el projecte els 92.000 associats dels ateneus i el seu entorn.
    - ▶ Volem implicar en el projecte la població de les àrees d'influència
    - ▶ Volem incidir en el públic familiar
- ▶ **Millorar l'explotació de les produccions amateurs**
  - ▶ Volem allargar la vida de les produccions amateurs de qualitat mitjançant la seva **circulació en un circuit d'espais** diferents d'aquells on es presenten habitualment.
  - ▶ Volem donar una nova visió d'aquests espectacles per tal que es contemplin com a productes culturals de qualitat.

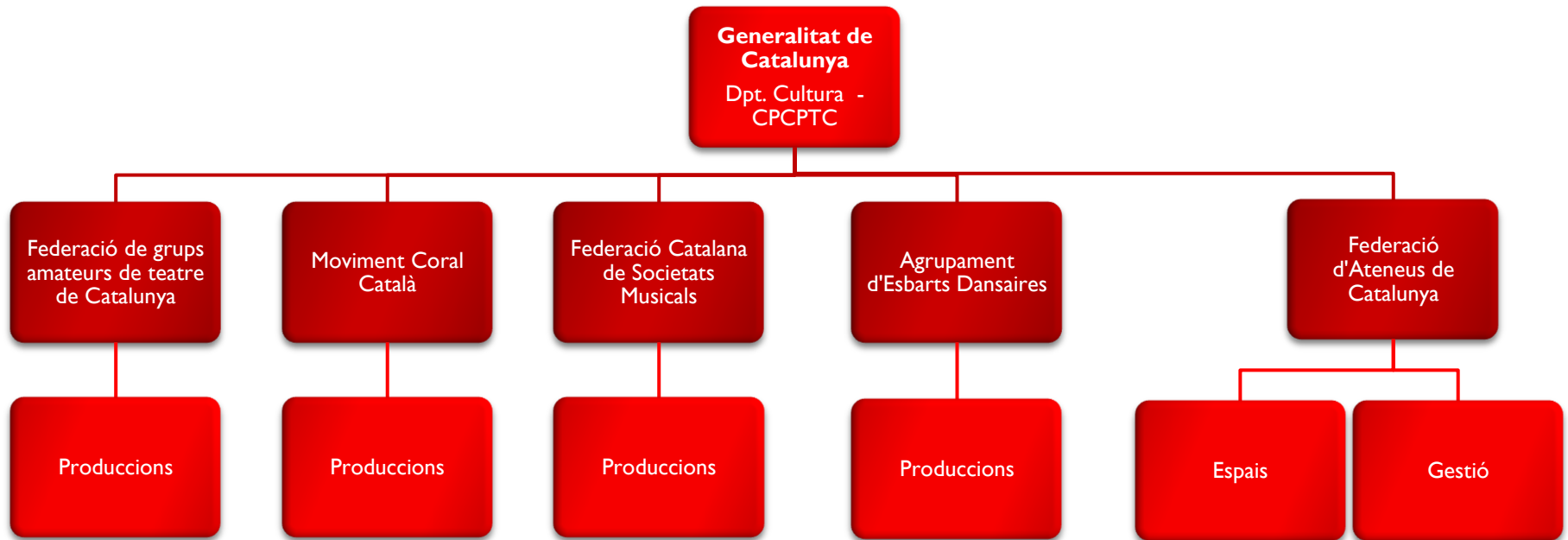
# OBJECTIUS GENERALS I ESPECÍFICS

---

- ▶ **Augmentar l'ús dels espais escènics dels ateneus**
  - ▶ Oferim als ateneus la possibilitat d'**ampliar la seva programació** amb nous espectacles, contribuint a la dinamització d'aquests espais i el seu entorn i augmentant-ne la seva **rendibilitat social**.
  
- ▶ **Crear una xarxa d'espais i produccions amateurs amb continuïtat**
  - ▶ Volem augmentar el nombre de produccions i d'espais participants.
  - ▶ Volem promocionar la xarxa per tal de consolidar les iniciatives nascudes en el marc de l'associacionisme cultural.
  - ▶ **+ espectacles + públic – costos**. Volem abaratir costos:
    - ▶ Compartint costos de gestió dels espais.
    - ▶ Autofinançant la rotació dels espectacles participants, i per tant, amortitzar les produccions i facilitant la seva exhibició.

# aGENTS IMPLICATS (1)

---



## aGENTS IMPLICATS (2)

---

- ▶ La creació d'una xarxa d'espais i produccions amateurs és un projecte promogut pel **Departament de Cultura** de la Generalitat de Catalunya a través del Centre de Promoció de la Cultura Popular i Tradicional Catalana
- ▶ Articulació de la xarxa:
  - ▶ **Comissió de seguiment.**
    - ▶ Integrada per:
      - Generalitat de Catalunya
      - Agrupament d'Esbarts Dansaires
      - Moviment Coral Català
      - Federació Catalana de Societats Musicals
      - Federació de Grups Amateurs de Teatre de Catalunya
      - Federació d'Ateneus de Catalunya
    - ▶ Es reuneix amb caràcter **trimestral** amb les funcions de seguiment, definició de barems i criteris, avaluació de les polítiques de preus i de difusió.

# aGENTS IMPLICATS (3)

---

- ▶ **Comissió artística**
  - ▶ Agrupament d'Esbarts Dansaires
  - ▶ Moviment Coral Català
  - ▶ Federació Catalana de Societats Musicals
  - ▶ Federació de Grups Amateurs de Teatre de Catalunya
  - ▶ Federació d'Ateneus de Catalunya
  - ▶ Fira Mediterrània de Manresa
  
- ▶ **Gestió i organització**
  - ▶ Federació d'Ateneus de Catalunya

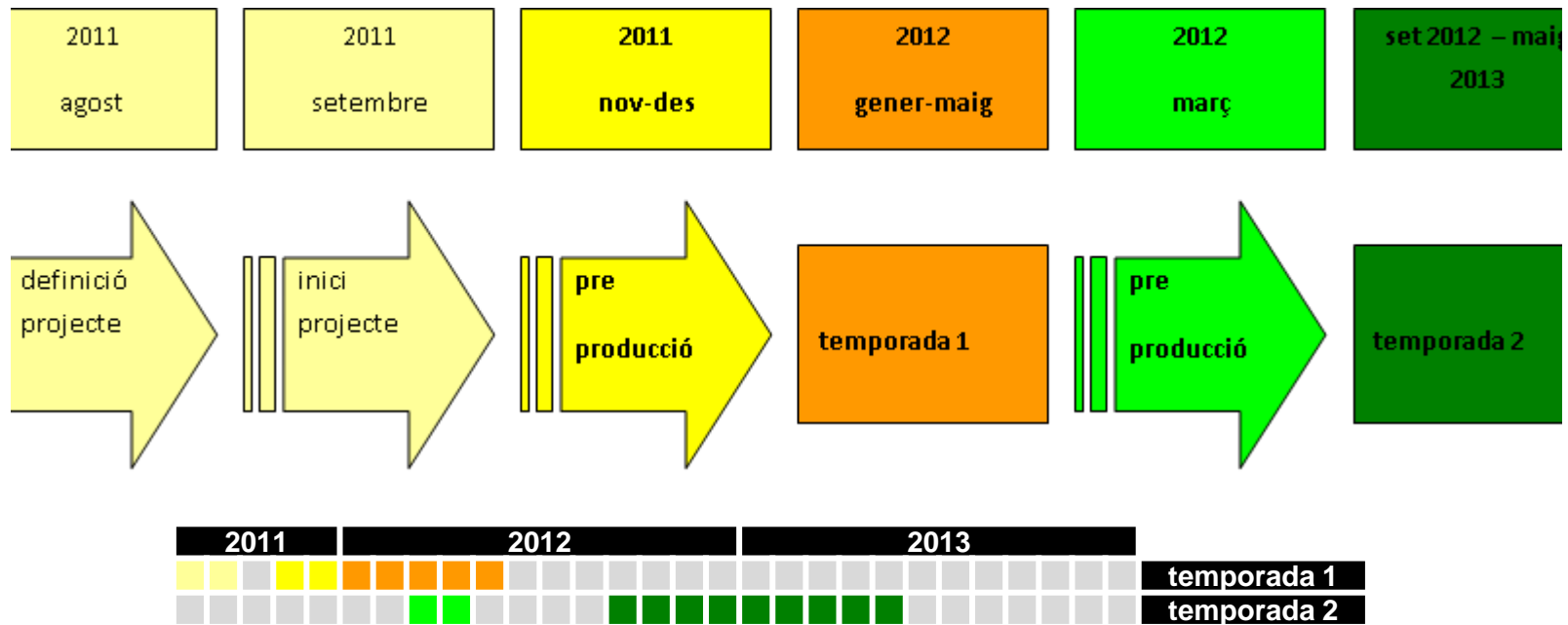


# COMISSIÓ ARTÍSTICA

---



# CALENDARITZACIÓ



# C RITERIS AVALUACIÓ - ESPAIS

---

- ▶ En la selecció dels espais s'han establert una barems mínims, amb especial incidència en:
  - ▶ Criteris tècnics d'il·luminació i so
  - ▶ Mesures mínimes dels espais escènics
  - ▶ Disponibilitat dels espais habilitat per als artistes: camerinos, vestuaris, altres serveis
  - ▶ Territorialitat (amb la voluntat de desplegar una xarxa territorialment àmplia)
  - ▶ Relació adequada cost de gestió de l'espai / funció

# CRITERIS D'AVALUACIÓ - ESPECTACLES

---

- ▶ Tria d'acord amb:
  - ▶ Despeses d'exhibició
  - ▶ Drets d'autor vigents
  - ▶ Disponibilitat de dates
  - ▶ Interès i idoneïtat de l'espectacle, amb incidència especial en la seva qualitat i en la seva aportació a l'àmbit de la cultura tradicional i popular
  - ▶ Criteris artístics específics (a càrrec de cada Federació)

# tASQUES GRUP

---

- ▶ Correspon als responsables de la producció dels espectacles
- ▶ Complimentar fitxa sol·licitud/informació de la producció.
- ▶ Facilitar el següent material:
  - ▶ Dossier
  - ▶ Fitxa tècnica
  - ▶ Fitxa artística
  - ▶ *Rider* de llums
  - ▶ Detall dels costos d'exploració i exhibició
  - ▶ DVD i imatges en digital
- ▶ Firmar conveni entre el grup i la FAC
- ▶ Es demanarà al grup el retorn (a entregar a la comissió de seguiment) d'una enquesta de valoració de la participació en la gira (valoració dels espais, valoració de les polítiques de difusió, incidències, etc

# gESTIÓ DE PÚBLICS (1)

---

- ▶ **Butlleta:** el públic tindrà l'opció d'omplir un qüestionari després de cada actuació. La informació recollida permetrà una estadística i memòria posterior.
  - ▶ Sexe
  - ▶ Edat
  - ▶ Valoració de l'espectacle
  - ▶ Canals de difusió
    - ▶ A través de quin mitjà ha estat informat: xarxes socials, correu-e, publicitat estàtica, recomenació d'un conegut
    - ▶ A través d'un mitjà diferent a l'habitual.
  - ▶ Línies d'espectacle d'interès
  - ▶ Freqüència d'anada a veure espectacles culturals. Tipologia.
  - ▶ Correu electrònic

# gESTIÓ DE PÚBLICS (2)

---

- ▶ **La informació de la butlleta serà vàlida per extreure:**
  - ▶ Valoració del públic: l'espectacle més ben valorat de cada una de les línies rebrà un reconeixement a final de temporada
  - ▶ Perfil de públic:
    - ▶ orientació del perfil de gent interessat en els espectacles
    - ▶ franges de públic no cobertes.
- ▶ Ús i rendiment dels canals de difusió utilitzats concepte a concretar.

# gESTIÓ D'ESPECTACLES

---

- ▶ Els grups participants tindran a la seva disposició una butlleta per valorar la seva participació a la gira, amb què obtindrem informació
  - ▶ De la valoració dels espais (condicions escèniques i tècniques)
  - ▶ De la valoració de la gestió del circuit